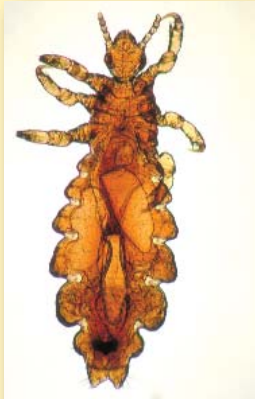


## Le nettoyage des effets personnels

- Lavez à l'eau chaude et savonneuse les peignes, les brosses, les serviettes et tout autre article utilisé durant le traitement.
- Lavez les articles utilisés au cours des 2 derniers jours :
  - Vêtements
  - Chapeaux
  - Taies d'oreillers
  - Draps
  - Animaux en peluche
- \* Lavez tous les articles à l'eau chaude, puis faites-les sécher à l'air chaud dans la sècheuse.
- Placez les articles qui ne peuvent pas être lavés dans un sac de plastique scellé pendant 2 semaines.
- Lavez la housse du siège d'auto de votre enfant ou passez-y l'aspirateur.
- Passez l'aspirateur pour ramasser les poux qui restent.
- Le nettoyage à fond n'est pas nécessaire.
- N'utilisez pas d'insecticides en aérosol.

Les nymphes et les poux adultes peuvent survivre de 2 à 3 jours à la température ambiante, loin d'une tête.



Pou femelle adulte



Pou mâle adulte

## Références

Société canadienne de pédiatrie (2004). Les infestations par les poux de tête : Une mise à jour clinique. *Paediatric & Child Health*, 9(9), 647-651.

Centers for Disease Control & Prevention. (2005) *Treating head lice infestation*. Récupéré le 17 juillet 2007 du site [www.cdc.gov/ncidod/dpd/parasites/lice/factsheet\\_head\\_lice\\_treating.htm#how\\_treat](http://www.cdc.gov/ncidod/dpd/parasites/lice/factsheet_head_lice_treating.htm#how_treat)

Mazurek, C. et N. Lee. (2000). How to manage head lice. (version électronique). *Western Journal Medicine*, 172, 342-345.

Pollack, R.J. (2007). *Head lice information*. Récupéré le 17 juillet 2007 du site [www.hsph.harvard.edu/headlice.htm](http://www.hsph.harvard.edu/headlice.htm).



## Renseignements :

### Unité sanitaire de Windsor-comté d'Essex

#### Windsor :

519 258-2146, poste 1350  
1005, avenue Ouellette  
Windsor (Ontario) N9A 4J8

#### Leamington :

519 326-5716, poste 1350  
215, rue Talbot Est  
Leamington (Ontario) N8H 3X5

#### Essex :

519 776-5933, poste 1350  
360, avenue Fairview Ouest, bureau 215  
Essex (Ontario) N8M 3G4

**Sans frais :** 1 800 265-5822, poste 1350

**Courriel :** [intake@wehealthunit.org](mailto:intake@wehealthunit.org)  
[www.wehealthunit.org](http://www.wehealthunit.org)

# Être parent,

il n'y a pas d'emploi plus important

*Nous sommes là pour vous aider*

# Les poux de tête



## L'essentiel sur les poux

- N'importe qui peut avoir des poux.
- Les poux ne transmettent pas de maladies.
- Les poux ne vivent pas sur les animaux.
- La démangeaison n'est PAS un signe indiquant qu'il faut utiliser un shampoing contre les poux. Il faut administrer un traitement contre les poux seulement si l'on trouve des lentes ou des poux.
- Les poux ne peuvent pas voler, ni sauter ni nager.
- Les poux se transmettent par contact direct d'une tête à l'autre.
- Les recherches n'ont pas prouvé l'efficacité des huiles ou de tout autre remède naturel pour tuer les poux.
- Il faut du temps et de la patience pour combattre une infestation.

Dites aux enfants de ne pas partager leurs chapeaux, foulards, casques protecteurs et accessoires pour cheveux.

## Le cycle de vie des poux de tête

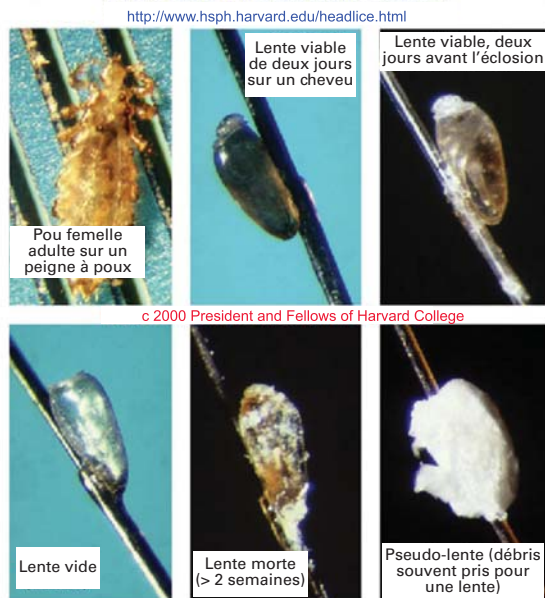
*Pour bien combattre les infestations de poux, il faut bien en comprendre le cycle de vie.*

- Un pou adulte pond des œufs (qu'on appelle aussi lentes) sur les cheveux près du cuir chevelu. Ces lentes sont fermement fixées aux cheveux.
- Les lentes éclosent 7 à 10 jours plus tard. Le petit pou s'appelle une nymphe.
- Seuls les poux adultes peuvent pondre des œufs. Il faut à la nymphe de 7 à 10 jours pour devenir adulte.
- Le pou adulte a environ la taille d'une tête d'épingle et il vit 30 jours.
- Chaque pou adulte pond environ 150 œufs.



Oeuf (lente)

## Le cycle de vie des poux de tête



Les photos sont agrandies.

## Comment vérifier s'il y a des poux

- Vérifiez la tête des enfants régulièrement pour voir s'il y a des poux.
- Cherchez les petites lentes (œufs); elles sont de forme ovale et bien collées aux cheveux.
- Les lentes ne tombent pas comme les pellicules.
- Utilisez une lumière vive pour mieux voir les lentes.
- Vous ne verrez peut-être aucun pou vivant, mais seulement des lentes.
- Vérifiez la tête au complet en séparant les cheveux en plusieurs sections, surtout dans la nuque et derrière les oreilles.
- Si on trouve des poux chez un membre de la famille, il faut vérifier la tête de tous les membres.

## Comment traiter les poux

*Traitez seulement les personnes chez qui on a trouvé des poux!*

### Traitement chimique (pédiculicides topiques)

- Consultez votre médecin ou votre pharmacien avant d'utiliser un shampoing contre les poux si :
  - vous êtes enceinte ou allaitez au sein;
  - votre enfant a moins de deux ans;
  - votre enfant souffre d'asthme ou d'allergies.
- Traitez en même temps tous les membres de la famille qui ont des poux.
- Parlez avec votre pharmacien :
  1. des divers types de traitements contre les poux;
  2. du mode d'emploi des traitements contre les poux;
  3. du besoin d'appliquer un deuxième traitement dans 7 à 10 jours.
- Il ne faut pas nager ou se laver les cheveux pendant 1 ou 2 jours après le traitement.
- **Enlevez TOUTES les lentes** après le traitement et continuez à le faire jusqu'à ce que vous ne trouviez aucune lente pendant 2 semaines.



Traitements chimiques contre les poux

### Traitement non chimique (peignage mouillé)

- Le peignage mouillé est une méthode qui permet d'enlever les lentes et les poux sans utiliser de produits chimiques.
- Appelez l'Unité sanitaire pour obtenir le dépliant sur le peignage des cheveux mouillés.

## Comment enlever les lentes

*Aucun produit chimique ne réussira à tuer tous les poux et toutes les lentes!*



- Travaillez à un endroit bien éclairé.
- Séparez les cheveux en sections et concentrez-vous sur une section à la fois.
- Utilisez un peigne à poux ou vos ongles pour faire glisser les lentes de la racine du cheveu jusqu'à son extrémité.
- Déposez les lentes dans un sac de plastique refermable.
- Retenez, avec une pince, la section de cheveux que vous venez d'examiner et vérifiez le reste de la tête.
- Continuez à enlever les lentes, avec le peigne ou vos doigts, tous les jours jusqu'à ce que vous ne trouviez aucune lente pendant deux semaines.
  - Enlever les lentes peut prendre une heure ou même plus.
  - Il est difficile de déceler toutes les lentes.

**Si vous négligez d'enlever ne serait-ce qu'une seule lente, le cycle peut recommencer.**



Peignes à poux